

Gráfico 5.3 - Matriculados nos cursos de Graduação, por gênero e setor - 2015

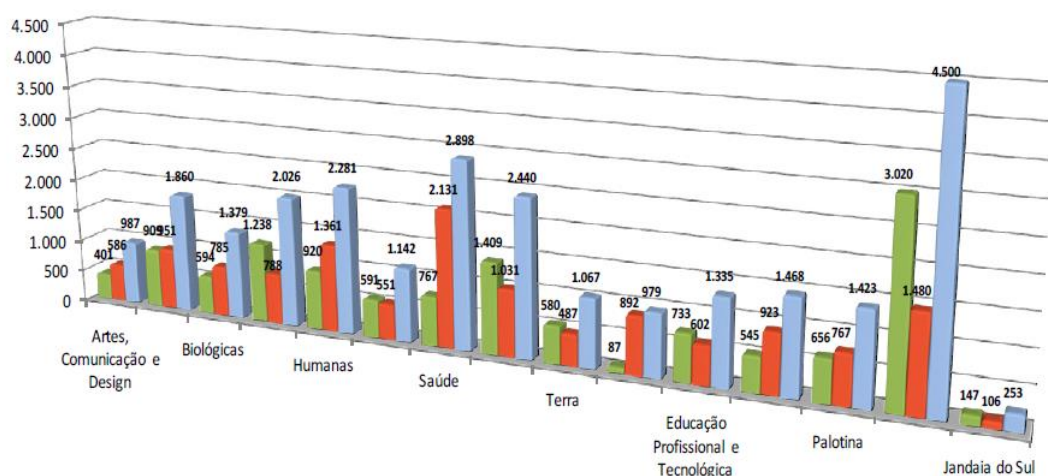


Tabela 5.4 - Número de alunos matriculados, trancados e registrados nos cursos de Graduação, por Setor e Curso - 2015

Setor/Curso	Turno	Matriculados						Trancados						Registrados					
		1º Semestre			2º Semestre			1º Semestre			2º Semestre			1º Semestre			2º Semestre		
		F	M	T	F	M	T	F	M	T	F	M	T	F	M	T	F	M	T
Setor de Artes, Comunicação e Design																			
Artes Visuais - Bacharelado	T	48	17	65	45	16	61	3	1	4	3	1	4	51	18	69	48	17	65
Artes Visuais - Licenciatura	T	57	21	78	55	20	75	4	-	4	4	-	4	61	21	82	59	20	79
Comunicação Social - Jornalismo	I	84	45	129	73	38	111	5	1	6	6	1	7	89	46	135	79	39	118
Comunicação Social - Publicidade e Propaganda	I	71	59	130	71	54	125	2	2	4	2	2	4	73	61	134	73	56	129
Comunicação Social - Relações Públicas	I	89	26	115	84	24	108	3	1	4	5	-	5	92	27	119	89	24	113
Design de Produto	M	103	54	157	91	47	138	3	3	6	3	3	6	106	57	163	94	50	144
Design Gráfico	M	92	83	175	81	78	159	1	3	4	1	2	3	93	86	179	82	80	162
Educação Artística (A)	T	1	1	2	-	-	-	-	-	-	-	-	-	1	1	2	-	-	-
Música - Bacharelado	T	21	75	96	17	63	80	-	3	3	1	7	8	21	78	99	18	70	88
Música - Licenciatura	T	32	63	95	31	53	84	3	-	3	1	5	6	35	63	98	32	58	90
Música - Licenciatura - Parlor	T	49	8	57	37	8	45	-	-	-	-	-	-	49	8	57	37	8	45
Total		647	452	1.099	585	401	986	24	14	38	26	21	47	671	466	1.137	641	422	1.033
Setor de Ciências Agrárias																			
Agronomia - Curitiba	I	264	397	661	265	389	654	6	10	16	8	13	21	270	407	677	273	402	675
Engenharia Florestal	I	161	204	365	159	202	361	9	7	16	8	5	13	170	211	381	167	207	374
Engenharia Industrial Madeireira (Integral)	I	50	104	154	45	89	134	2	7	9	2	6	8	52	111	163	47	95	142
Engenharia Industrial Madeireira (Noturno)	N	50	125	175	40	104	144	1	11	12	2	16	18	51	136	187	42	120	162
Medicina Veterinária - Curitiba	I	283	72	355	281	69	350	9	2	11	9	2	11	292	74	366	290	71	361
Zootecnia	I	181	60	241	162	55	217	6	2	8	14	3	17	187	62	249	176	58	234
Total		989	962	1.951	952	908	1.860	33	39	72	43	45	88	1.022	1.001	2.023	995	953	1.948
Setor de Ciências Biológicas																			
Biomedicina	I	109	32	141	99	30	129	2	-	2	3	1	4	111	32	143	102	31	133
Ciências Biológicas - Curitiba (Diurno)	M	206	100	306	193	89	282	8	-	8	13	4	17	214	100	314	206	93	299
Ciências Biológicas - Curitiba (Noturno)	N	196	134	330	172	115	287	11	4	15	14	9	23	207	138	345	186	124	310
Educação Física - Bacharelado	I	158	244	402	129	199	328	7	6	13	9	11	20	165	250	415	138	210	348
Educação Física - Licenciatura	I	161	179	340	141	149	290	3	4	7	7	8	15	164	183	347	148	157	305
Fisioterapia	I	66	15	81	52	13	65	-	-	-	5	-	5	66	15	81	57	13	70
Total		896	704	1.600	786	595	1.381	31	14	45	51	33	84	927	718	1.645	837	628	1.465

Continua

Tabela 5.4 - Número de alunos matriculados, trancados e registrados nos cursos de Graduação, por Setor e Curso - 2015

Setor/Curso	Turno	Matriculados						Trancados						Registrados					
		1º Semestre			2º Semestre			1º Semestre			2º Semestre			1º Semestre			2º Semestre		
		F	M	T	F	M	T	F	M	T	F	M	T	F	M	T	F	M	T
Setor de Ciências da Saúde																			
Enfermagem	I	217	33	250	212	28	240	13	1	14	10	3	13	230	34	264	222	31	253
Farmácia	I	382	88	470	401	89	490	13	2	15	7	5	12	395	90	485	408	94	502
Medicina	I	554	523	1.077	564	519	1.083	-	6	6	5	10	15	554	529	1.083	569	529	1.098
Nutrição	I	242	20	262	241	18	259	6	-	6	8	-	8	248	20	268	249	18	267
Odontologia	I	344	99	443	343	91	434	6	3	9	11	3	14	350	102	452	354	94	448
Terapia Ocupacional (Integral)	I	219	16	235	176	12	188	12	-	12	12	1	13	231	16	247	188	13	201
Terapia Ocupacional (Noturno)	N	140	11	151	195	10	205	13	1	14	8	1	9	153	12	165	203	11	214
Total		2.098	790	2.888	2.132	767	2.899	63	13	76	61	23	84	2.161	803	2.964	2.193	790	2.983
Setor de Ciências da Terra																			
Aquicultura ^(M)	I	14	15	29	13	15	28	1	-	1	1	-	1	15	15	30	14	15	29
Ciências Exatas	N	19	26	45	15	22	37	-	-	-	1	-	1	19	26	45	16	22	38
Engenharia Ambiental e Sanitária	T	10	6	16	8	6	14	-	-	-	-	-	-	10	6	16	8	6	14
Engenharia Cartográfica e de Agrimensura	I	93	132	225	90	120	210	6	3	9	9	5	14	99	135	234	99	125	224
Engenharia Civil	M	19	29	48	19	27	46	-	-	-	-	-	-	19	29	48	19	27	46
Engenharia de Aquicultura	M	13	23	36	10	20	30	-	1	1	1	1	2	13	24	37	11	21	32
Geografia (Diurno)	M	74	88	162	67	80	147	6	4	10	7	4	11	80	92	172	74	84	158
Geografia (Noturno)	N	74	132	206	70	114	184	8	8	16	3	12	15	82	140	222	73	126	199
Geologia	I	82	104	186	78	102	180	2	6	8	3	5	8	84	110	194	81	107	188
Oceanografia	I	119	75	194	117	74	191	3	4	7	4	4	8	122	79	201	121	78	199
Total		517	630	1.147	487	580	1.067	26	26	52	29	31	60	543	656	1.199	516	611	1.127
Setor de Ciências Exatas																			
Ciência da Computação	N	52	377	429	48	347	395	4	8	12	4	12	16	56	385	441	52	359	411
Estatística	N	85	133	218	75	120	195	4	9	13	4	11	15	89	142	231	79	131	210
Expressão Gráfica	M	81	60	141	72	55	127	1	-	1	1	2	3	82	60	142	73	57	130
Física - Bacharelado	M	55	159	214	54	159	213	3	5	8	1	4	5	58	164	222	55	163	218
Física - Licenciatura	N	78	180	258	84	162	246	3	4	7	3	12	15	81	184	265	87	174	261
Física - Licenciatura - PARFOR	N	15	16	31	15	16	31	-	-	-	-	-	-	15	16	31	15	16	31
Informática Biomédica	I	47	53	100	35	42	77	2	6	8	4	9	13	49	59	108	39	51	90
Matemática (Diurno)	T	62	60	122	59	59	118	3	4	7	-	3	3	65	64	129	59	62	121

Tabela 5.4 - Número de alunos matriculados, trancados e registrados nos cursos de Graduação, por Setor e Curso - 2015

Setor/Curso	Turno	Matriculados						Trancados						Registrados					
		1º Semestre			2º Semestre			1º Semestre			2º Semestre			1º Semestre			2º Semestre		
		F	M	T	F	M	T	F	M	T	F	M	T	F	M	T	F	M	T
Setor de Ciências Exatas																			
Matemática (Noturno)	N	48	47	95	40	43	83	8	4	12	7	2	9	56	51	107	47	45	92
Matemática Industrial	T	33	43	76	30	31	61	2	1	3	-	1	1	35	44	79	30	32	62
Química (Diurno)	I	208	147	355	189	135	324	9	4	13	8	4	12	217	151	368	197	139	336
Química (Noturno)	N	95	80	175	88	68	156	7	5	12	4	6	10	102	85	187	92	74	166
Total		859	1.355	2.214	789	1.237	2.026	46	50	96	36	66	102	905	1.405	2.310	825	1.303	2.128
Setor de Ciências Humanas																			
Ciências Sociais	M	191	174	365	167	152	319	16	18	34	19	16	35	207	192	399	186	168	354
Ciências Sociais - Licenciatura - PARFOR	M	33	26	59	34	26	60	-	-	-	-	-	-	33	26	59	34	26	60
Filosofia (Diurno)	M	74	99	173	60	73	133	6	5	11	6	7	13	80	104	184	66	80	146
Filosofia (Noturno)	N	58	172	230	41	128	169	2	8	10	5	10	60	180	240	46	133	179	
História	T	94	80	174	82	61	143	6	8	14	7	10	17	100	88	188	89	71	160
História - Memória e Imagem	N	88	87	175	77	68	145	9	8	17	7	10	17	97	95	192	84	78	162
Letras - Espanhol ou Português/Espanhol	M	66	27	93	63	24	87	4	1	5	4	1	5	70	28	98	67	25	92
Letras - Francês	N	61	26	87	52	23	75	8	-	8	8	1	9	69	26	95	60	24	84
Letras - Inglês	N	40	43	83	36	32	68	3	2	5	2	3	5	43	45	88	38	35	73
Letras - Inglês ou Português/Inglês	M	67	26	93	61	17	78	4	1	5	2	2	4	71	27	98	63	19	82
Letras - Italiano ou Português/Italiano	M	35	17	52	28	15	43	1	-	1	3	-	3	36	17	53	31	15	46
Letras - Japonês	N	41	28	69	33	30	63	7	5	12	8	2	10	48	33	81	41	32	73
Letras - Libras	N	18	12	30	16	11	27	-	-	-	-	-	-	18	12	30	16	11	27
Letras - Português, e/ou Alemão, e/ou Grego, e/ou Latim	M	84	44	128	76	37	113	2	7	9	7	5	12	86	51	137	83	42	125
Letras - Polonês	N	17	16	33	16	14	30	4	1	5	3	2	5	21	17	38	19	16	35
Letras - Português	N	119	70	189	89	53	142	14	5	19	14	5	19	133	75	208	103	58	161
Psicologia	I	315	121	436	302	113	415	15	8	23	16	8	24	330	129	459	318	121	439
Turismo	N	133	49	182	128	43	171	12	3	15	8	4	12	145	52	197	136	47	183
Total		1.534	1.117	2.651	1.361	920	2.281	113	80	193	119	81	200	1.647	1.197	2.844	1.480	1.001	2.481
Setor de Ciências Jurídicas																			
Direito (Diurno)	M	326	290	616	314	276	590	7	6	13	7	6	13	333	296	629	321	282	603
Direito (Noturno)	N	251	351	602	237	315	552	4	8	12	4	8	12	255	359	614	241	323	564
Total		577	641	1.218	551	591	1.142	11	14	25	11	14	25	588	655	1.243	562	605	1.167

Tabela 5.4 - Número de alunos matriculados, trancados e registrados nos cursos de Graduação, por Setor e Curso - 2015

Setor/Curso	Turno	Matriculados						Trancados						Registrados					
		1º Semestre			2º Semestre			1º Semestre			2º Semestre			1º Semestre			2º Semestre		
		F	M	T	F	M	T	F	M	T	F	M	T	F	M	T	F	M	T
Setor de Ciências Sociais Aplicadas																			
Administração (Diurno)	M	131	109	240	124	97	221	-	4	4	2	3	5	131	113	244	126	100	226
Administração (Noturno)	N	263	382	645	245	367	612	14	37	51	19	24	43	277	419	696	264	391	655
Administração Pública	EaD	68	72	140	56	62	118	-	-	-	-	-	-	68	72	140	56	62	118
Ciências Contábeis	N	266	242	508	260	237	497	7	11	18	7	11	18	273	253	526	267	248	515
Ciências Econômicas (Diurno)	M	140	263	403	112	195	307	6	17	23	5	16	21	146	280	426	117	211	328
Ciências Econômicas (Noturno)	N	160	389	549	139	332	471	10	16	26	10	14	24	170	405	575	149	346	495
Gestão da Informação	M	125	139	264	94	119	213	12	7	19	12	9	21	137	146	283	106	128	234
Total		1.153	1.596	2.749	1.030	1.409	2.439	49	92	141	55	77	132	1.202	1.688	2.890	1.085	1.486	2.571
Setor de Educação																			
Formação de Docentes p/ Educação Básica	I	33	2	35	33	2	35	-	-	-	-	-	-	33	2	35	33	2	35
Pedagogia Magistério da Educação Infantil e Séries Iniciais	EaD	153	21	174	143	19	162	-	-	-	-	-	-	153	21	174	143	19	162
Pedagogia (Diurno)	M	338	29	367	313	25	338	9	-	9	9	-	9	347	29	376	322	25	347
Pedagogia (Noturno)	N	442	55	497	403	41	444	21	5	26	19	5	24	463	60	523	422	46	468
Total		966	107	1.073	892	87	979	30	5	35	28	5	33	996	112	1.108	920	92	1.012
Setor de Educação Profissional e Tecnológica																			
Análise e Desenvolvimento de Sistemas (Diurno)	T	48	149	197	43	123	166	1	4	5	-	4	4	49	153	202	43	127	170
Análise e Desenvolvimento de Sistemas (Noturno)	N	36	251	287	39	257	296	3	10	13	4	12	16	39	261	300	43	269	312
Comunicação Institucional	T	142	29	171	125	26	151	7	1	8	10	1	11	149	30	179	135	27	162
Gestão da Qualidade	N	72	82	154	63	75	138	1	3	4	7	7	14	73	85	158	70	82	152
Gestão Pública	N	48	78	126	48	65	113	9	3	12	4	6	10	57	81	138	52	71	123
Luteria	I	13	87	100	11	79	90	2	4	6	1	5	6	15	91	106	12	84	96
Negócios Imobiliários	N	63	100	163	48	72	120	5	4	9	2	12	14	68	104	172	50	84	134
Produção Cênica	N	101	34	135	86	28	114	8	5	13	13	5	18	109	39	148	99	33	132
Secretariado	N	157	11	168	139	10	149	12	1	13	16	1	17	169	12	181	155	11	166
Total		680	821	1.501	602	735	1.337	48	35	83	57	53	110	728	856	1.584	659	788	1.447

Tabela 5.4 - Número de alunos matriculados, trancados e registrados nos cursos de Graduação, por Setor e Curso - 2015

Setor/Curso	Turno	Matriculados						Trancados						Registrados					
		1º Semestre			2º Semestre			1º Semestre			2º Semestre			1º Semestre			2º Semestre		
		F	M	T	F	M	T	F	M	T	F	M	T	F	M	T	F	M	T
Setor de Tecnologia																			
Arquitetura e Urbanismo	I	276	126	402	269	116	385	6	2	8	7	3	10	282	128	410	276	119	395
Engenharia Ambiental	I	169	111	280	156	100	256	7	2	9	7	3	10	176	113	289	163	103	266
Engenharia Civil	I	294	691	985	281	651	932	6	6	12	10	9	19	300	697	997	291	660	951
Engenharia de Bioprocessos e Biotecnologia	I	108	50	158	101	43	144	1	1	2	1	2	3	109	51	160	102	45	147
Engenharia de Produção - Curitiba	I	152	193	345	151	188	339	7	-	7	5	2	7	159	193	352	156	190	346
Engenharia Elétrica	I	84	370	454	86	386	472	-	17	17	1	8	9	84	387	471	87	394	481
Engenharia Elétrica - Sistemas Eletrônicos Embarcados	N	33	313	346	31	277	308	3	23	26	2	27	29	36	336	372	33	304	337
Engenharia Mecânica (Integral)	I	76	485	561	81	471	552	-	7	7	-	9	9	76	492	568	81	480	561
Engenharia Mecânica (Noturno)	N	45	433	478	42	447	489	3	19	22	2	20	22	48	452	500	44	467	511
Engenharia Química	I	290	339	629	281	343	624	6	8	14	6	12	18	296	347	643	287	355	642
Total		1.527	3.111	4.638	1.479	3.022	4.501	39	85	124	41	95	136	1.566	3.196	4.762	1.520	3.117	4.637
Campus Avançado de Jandaia do Sul																			
Ciências Exatas	T	12	18	30	10	15	25	-	-	-	1	-	1	12	18	30	11	15	26
Computação	M	10	27	37	9	22	31	-	2	2	1	4	5	10	29	39	10	26	36
Engenharia Agrícola	M	23	51	74	19	41	60	1	1	2	3	4	7	24	52	76	22	45	67
Engenharia de Alimentos	M	44	19	63	35	16	51	1	-	1	3	1	4	45	19	64	38	17	55
Engenharia de Produção	T	36	55	91	33	53	86	-	-	-	1	-	1	36	55	91	34	53	87
Total		125	170	295	106	147	253	2	3	5	9	9	18	127	173	300	115	156	271
Setor Litoral																			
Agroecologia	M	54	79	133	36	59	95	1	-	1	5	3	8	55	79	134	41	62	103
Artes	M	111	41	152	92	30	122	5	-	5	3	3	6	116	41	157	95	33	128
Ciências	N	60	47	107	41	30	71	4	1	5	5	1	6	64	48	112	46	31	77
Educação do Campo	I	79	31	110	164	64	228	-	-	-	-	-	-	79	31	110	164	64	228
Educação Física	N	48	60	108	47	59	106	-	-	-	-	-	-	48	60	108	47	59	106
Fisioterapia ^(*)	I	23	11	34	8	4	12	-	-	-	-	-	-	23	11	34	8	4	12
Gestão Ambiental	I	86	48	134	69	39	108	2	3	5	2	2	4	88	51	139	71	41	112
Gestão de Turismo	N	78	39	117	61	32	93	5	-	5	3	-	3	83	39	122	64	32	96
Gestão Desportiva e do Lazer ^(*)	N	6	15	21	5	14	19	-	3	3	-	-	-	6	18	24	5	14	19

Tabela 5.4 - Número de alunos matriculados, trancados e registrados nos cursos de Graduação, por Setor e Curso - 2015

Setor/Curso	Turno	Matriculados						Trancados						Registrados					
		1º Semestre			2º Semestre			1º Semestre			2º Semestre			1º Semestre			2º Semestre		
		F	M	T	F	M	T	F	M	T	F	M	T	F	M	T	F	M	T
Setor Litoral																			
Gestão e Empreendedorismo	N	71	88	159	62	65	127	4	-	4	3	3	6	75	88	163	65	68	133
Gestão Imobiliária	N	26	24	50	18	16	34	1	1	2	1	1	2	27	25	52	19	17	36
Gestão Pública	N	67	58	125	55	42	97	2	-	2	3	1	4	69	58	127	58	43	101
Informática e Cidadania ^(e)	N	13	57	70	10	44	54	2	3	5	2	2	4	15	60	75	12	46	58
Linguagem e Comunicação	N	67	18	85	50	16	66	2	1	3	2	-	2	69	19	88	52	16	68
Orientação Comunitária ^(e)	N	16	6	22	8	2	10	-	-	-	-	-	-	16	6	22	8	2	10
Saúde Coletiva	N	91	13	104	76	7	83	1	-	1	1	1	2	92	13	105	77	8	85
Serviço Social	N	131	25	156	120	22	142	6	-	6	5	1	6	137	25	162	125	23	148
Total		1.027	660	1.687	922	545	1.467	35	12	47	35	18	53	1.062	672	1.734	957	563	1.520
Setor Palotina																			
Agronomia - Palotina	I	99	231	330	108	255	363	3	3	6	3	5	8	102	234	336	111	260	371
Aquicultura - Tecnologia ^(e)	N	11	12	23	10	7	17	-	-	-	1	-	1	11	12	23	11	7	18
Biocombustíveis ^(e)	N	23	34	57	21	23	44	2	-	2	-	2	2	25	34	59	21	25	46
Biotecnologia	N	107	52	159	89	46	135	4	1	5	1	1	2	111	53	164	90	47	137
Ciências Biológicas - Palotina	I	143	51	194	144	52	196	1	1	2	2	3	5	144	52	196	146	55	201
Ciências Exatas	N	36	27	63	45	34	79	1	-	1	-	1	1	37	27	64	45	35	80
Computação	N	9	64	73	7	59	66	-	1	1	1	2	3	9	65	74	8	61	69
Engenharia de Aquicultura	I	18	30	48	17	30	47	-	1	1	1	1	2	18	31	49	18	31	49
Engenharia de Energias Renováveis	M	28	18	46	26	18	44	-	-	-	2	-	2	28	18	46	28	18	46
Medicina Veterinária - Palotina	I	281	134	415	300	132	432	8	5	13	6	4	10	289	139	428	306	136	442
Total		755	653	1.408	767	656	1.423	19	12	31	17	19	36	774	665	1.439	784	675	1.459
TOTAL GERAL		14.350	13.769	28.119	13.441	12.600	26.041	569	494	1.063	618	590	1.208	14.919	14.263	29.182	14.059	13.190	27.249

FONTE: COPAIE/PROGRAD
 TURNO: M - Manhã, T - Tarde, N - Noite, M/N - Manhã ou Noite, T/N - Tarde ou Noite, I - Integral
 GÊNERO: M - Masculino; F - Feminino; T - Total
 (e) Cursos em processo de extinção
 PARFOR - Plano Nacional de Formação de Professores da Educação Básica